

Raccord fileté femelle cylindrique



Filetage femelle BSPP

G 3/8

Technologie

Sécurité (anti-coup de fouet)

Pression d'utilisation

2 à 16 bar

Débit sous 6 bar

4120 l/min ($\Delta P = 0,6$ bar)

Ø de passage

11 mm

Température

-15°C à +70°C

Matière

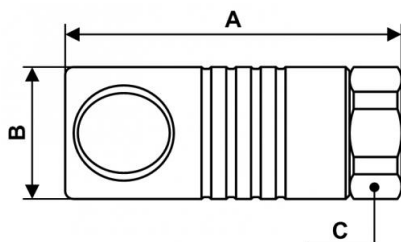
Corps Inox

Point fort

Anti-statique

Description

| Référence | Filetage femelle BSPP |
|-------------------|-----------------------|
| CSM 111102 | G 3/8 |
| CSM 111103 | G 1/2 |
| CSM 111104 | G 3/4 |



Dimensions

| Référence | A mm | B mm | C mm |
|-------------------|------|------|------|
| CSM 111102 | 84 | 33 | 30 |
| CSM 111103 | 87 | 33 | 30 |
| CSM 111104 | 92 | 33 | 30 |