

## Raccord 90° pour flexible à obturation



### Ø de passage (mm)

6

### Pour tuyau Ø int. (mm)

8

### Pression max d'utilisation

16 bar

### Température

+15°C à +200°C

### Matière

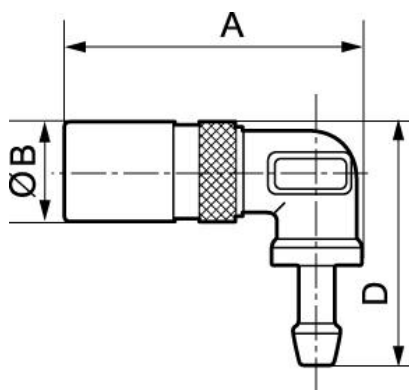
Corps laiton

### Applications

Circuits de refroidissement,  
nettoyage, rinçage, industrie  
agro-alimentaire

## Description

Référence	Ø de passage (mm)	Pour tuyau Ø int. (mm)
PREOL 061808RE	6	8
PREOL 091810RE	9	10
PREOL 091812RE	9	12



### Dimensions

Référence	A mm	B mm	D mm
<b>PREOL 061808RE</b>	57	19	48.5
<b>PREOL 091810RE</b>	64.5	25	57.5
<b>PREOL 091812RE</b>	65.5	25	65