

Raccord 90° fileté femelle à obturation



Ø de passage (mm)

6

Filetage femelle BSPP

G 1/4

Pression max

d'utilisation

16 bar

Température

+15°C à +200°C

Matière

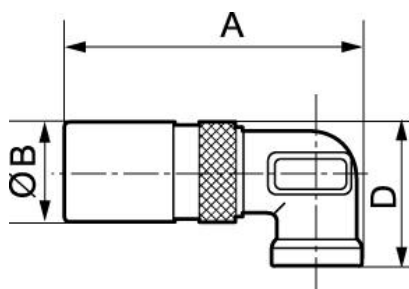
Corps laiton

Applications

Circuits de refroidissement,
nettoyage, rinçage, industrie
agro-alimentaire

Description

| Référence | Ø de passage (mm) | Filetage femelle BSPP |
|-----------------------|-------------------|-----------------------|
| PREOL 061101RE | 6 | G 1/4 |
| PREOL 091102RE | 9 | G 3/8 |
| PREOL 121103RE | 12 | G 1/2 |



Dimensions

| Référence | A mm | B mm | D mm |
|-----------------------|------|------|------|
| PREOL 061101RE | 57 | 19 | 23 |
| PREOL 091102RE | 64.5 | 25 | 30 |
| PREOL 121103RE | 80 | 31 | 37.5 |