

Y de piquage inégal - RPY PT



Pour tube Ø ext. (x2)
(mm)

4

Raccord Ø int. (mm)

6

Pression d'utilisation

0 à 10 bar

Température

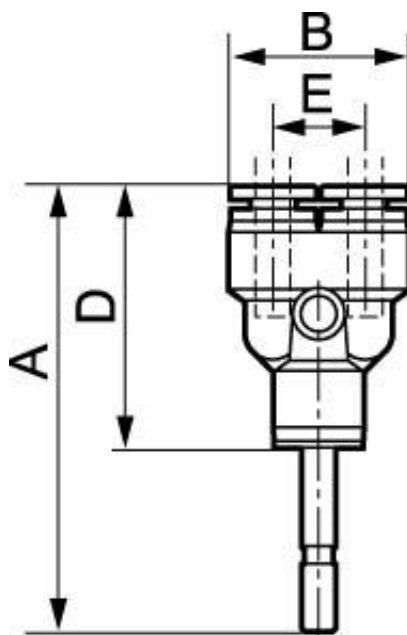
0°C à + 60°C

Matière

Polymère et laiton nickelé

Description

Référence	Pour tube Ø ext. (x2) (mm)	Raccord Ø int. (mm)
RPY PT0604	4	6
RPY PT0806	6	8
RPY PT1008	8	10
RPY PT1210	10	12



Dimensions

Référence	A mm	B mm	D mm	E mm
RPY PT0604	52.5	20	31	10.5
RPY PT0806	55	25.6	33.5	13
RPY PT1008	60	27.6	35	14.5
RPY PT1210	70.8	33.6	45.5	18