

Raccord droit traversée de cloison femelle cylindrique - RPD TG



Filetage femelle

métrique

M5

Pour tube Ø ext. (mm)

4

Pression d'utilisation

0 à 10 bar

Température

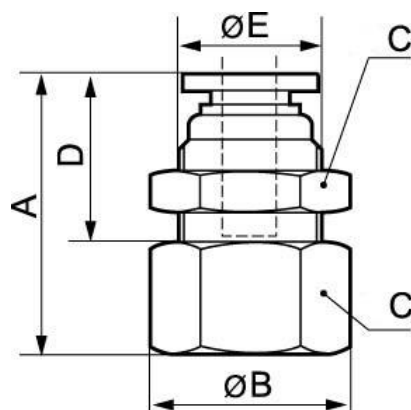
0°C à + 60°C

Matière

Polymère et laiton nickelé

Description

Référence	Filetage femelle métrique	Pour tube Ø ext. (mm)
RPD TG04M5	M5	4
RPD TG05M5	M5	5
RPD TG06M5	M5	6



Dimensions

Référence	A mm	B mm	C mm	D mm	E mm
RPD TG04M5	22	16.5	14	15	10
RPD TG05M5	23	16.5	14	16	12.8
RPD TG06M5	23	16.5	14	16	12.8