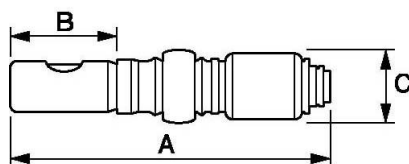


Raccord orientable pour flexibles



<p><u>Pour tuyau Ø int. (mm)</u></p> <p>9</p>	<p><u>Technologie</u></p> <p>Déconnexion bouton</p>	<p><u>Pression d'utilisation</u></p> <p>0 à 12 bar</p>	<p><u>Débit sous 6 bar</u></p> <p>833 l/min ($\Delta P = 0,6$ bar)</p>
<p><u>Ø de passage</u></p> <p>8 mm</p>	<p><u>Température</u></p> <p>-15°C à +70°C</p>	<p><u>Point fort</u></p> <p>Anti-rayures</p>	

Description	
Référence	Pour tuyau Ø int. (mm)
ERC 071809FA	9
ERC 071810FA	10



Dimensions

Référence	A mm	B mm	C mm
ERC 071809FA	175.2	58.5	40
ERC 071810FA	175.2	58.5	40