

Raccord droit femelle cylindrique - RPD FG



Filetage femelle

métrique

M5

Pour tube Ø ext. (mm)

4

Pression d'utilisation

0 à 10 bar

Température

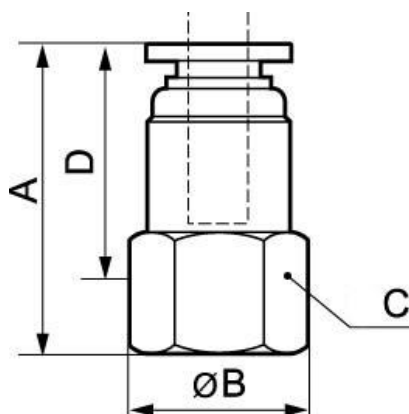
0°C à + 60°C

Matière

Polymère et laiton nickelé

Description

Référence	Filetage femelle métrique	Pour tube Ø ext. (mm)
RPD FG04M5	M5	4
RPD FG05M5	M5	5
RPD FG06M5	M5	6



Dimensions

Référence	A mm	B mm	C mm	D mm
RPD FG04M5	22	14	12	17
RPD FG05M5	23.5	16.5	14	18.5
RPD FG06M5	23.5	16.5	14	18.5