

Raccord fileté mâle cylindrique



Filetage mâle BSPP

G 1/4

Technologie

Déconnexion bouton

Pression d'utilisation

0 à 12 bar

Débit sous 6 bar

833 l/min ($\Delta P = 0,6$ bar)

Ø de passage

8 mm

Température

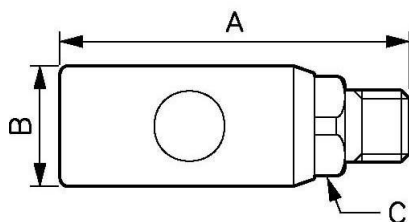
-15°C à +70°C

Point fort

Anti-rayures

Description

Référence	Filetage mâle BSPP
ERC 071151	G 1/4
ERC 071152	G 3/8
ERC 071153	G 1/2



Dimensions

Référence	A mm	B mm	C mm
ERC 071151	79.5	28	23
ERC 071152	79.5	28	23
ERC 071153	81.5	28	23