

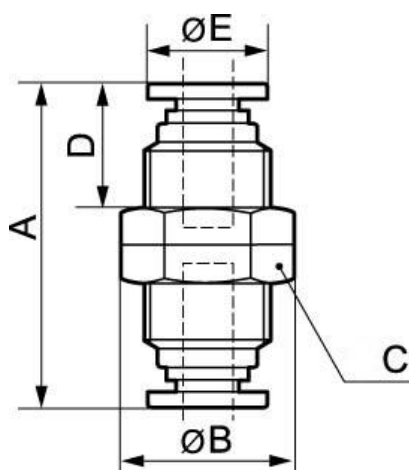
Union traversée de cloison - RPU TT



Épaisseur de la cloison (mm) 13	Ø de perçage (mm) 13	Pour tube Ø ext. (mm) 4	Pression d'utilisation 0 à 10 bar
Température 0°C à + 60°C	Matière Polymère et laiton nickelé		

Description			
Référence	Épaisseur de la cloison (mm)	Ø de perçage (mm)	Pour tube Ø ext. (mm)
RPU TT0404	13	13	4
RPU TT0505	13	15	5
RPU TT0606	13	15	6
RPU TT0808	15	17	8

Référence	Épaisseur de la cloison (mm)	Ø de perçage (mm)	Pour tube Ø ext. (mm)
RPU TT1010	15	21	10
RPU TT1212	15	23	12
RPU TT1616	20	26	16



Dimensions

Référence	A mm	B mm	C mm	D mm	E mm
RPU TT0404	34	16.5	14	13	10
RPU TT0505	36	20	17	14	12.8
RPU TT0606	36	20	17	14	12.8
RPU TT0808	39.5	22	19	15.8	13.8
RPU TT1010	40.6	28	24	16.5	16.8
RPU TT1212	44.5	30.5	26	17.8	19.8
RPU TT1616	52	32.5	28	18.3	23.8