

## Union droite inégale - RPU IT



Pour tube Ø ext. (mm)

4

Pression d'utilisation

0 à 10 bar

Température

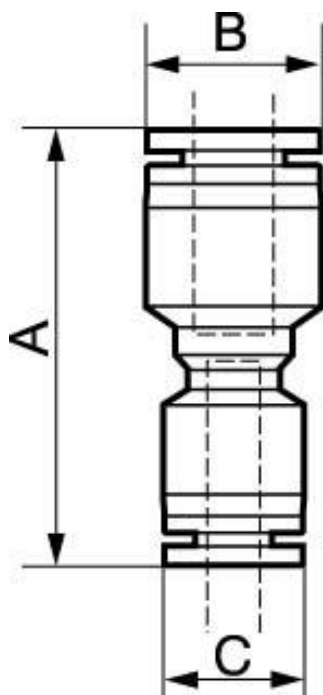
0°C à + 60°C

Matière

Polymère et laiton nickelé

### Description

Référence	Pour tube Ø ext. (mm)
RPU IT0604	4
RPU IT0806	6
RPU IT1008	8
RPU IT1210	10
RPU IT1612	12



### Dimensions

Référence	A mm	B mm	C mm
<b>RPU IT0604</b>	33.1	12.8	10
<b>RPU IT0806</b>	38.3	13.8	12.8
<b>RPU IT1008</b>	41.1	16.8	13.8
<b>RPU IT1210</b>	45.3	19.8	16.8
<b>RPU IT1612</b>	49.6	23.8	19.6