

## Coude de piquage 45° - RPQ PT



Pour tube Ø ext. (mm)

4

Raccord Ø int. (mm)

4

Pression d'utilisation

0 à 10 bar

Température

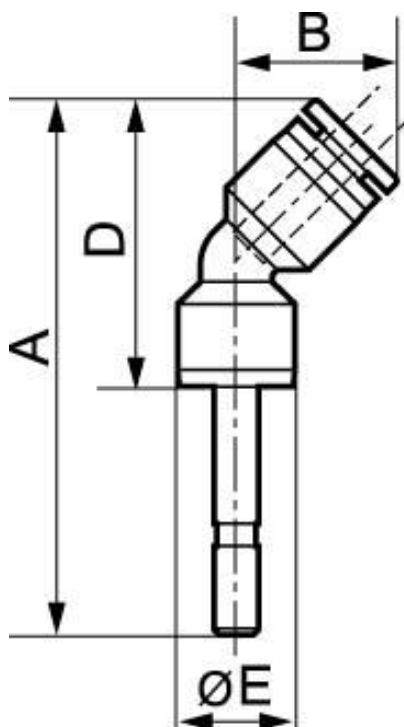
0°C à + 60°C

Matière

Polymère et laiton nickelé

### Description

Référence	Pour tube Ø ext. (mm)	Raccord Ø int. (mm)
<b>RPQ PT0404</b>	4	4
<b>RPQ PT0505</b>	5	5
<b>RPQ PT0606</b>	6	6
<b>RPQ PT0808</b>	8	8
<b>RPQ PT1010</b>	10	10
<b>RPQ PT1212</b>	12	12



### Dimensions

Référence	A mm	B mm	D mm	E mm
<b>RPQ PT0404</b>	45.4	14.7	27.4	10.5
<b>RPQ PT0505</b>	54	16.5	34	13
<b>RPQ PT0606</b>	54	16.5	32	13
<b>RPQ PT0808</b>	57	18.5	35	14.5
<b>RPQ PT1010</b>	65.3	21	40	18
<b>RPQ PT1212</b>	68	24	43	20