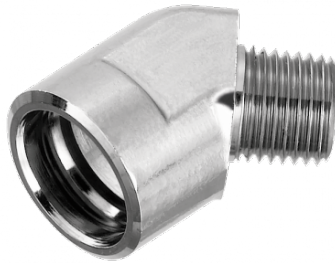


Prise 135° filetée mâle conique



Filetage mâle BSPT

R 1/8

Pression max

d'utilisation

10 bar

Débit

30 l/min ($\Delta P = 0,5\text{bar}$)

Ø de passage

8 mm

Température

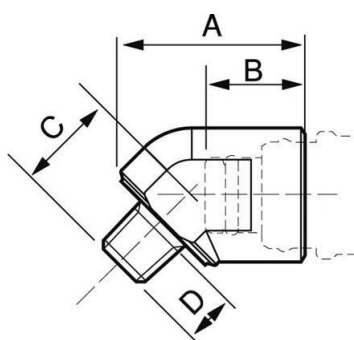
-15°C à +90°C

Matière

Corps laiton nickelé

Description

| Référence | Filetage mâle BSPT |
|---------------------|--------------------|
| CPI 081160RO | R 1/8 |
| CPI 081161RO | R 1/4 |
| CPI 081162RO | R 3/8 |



Dimensions

| Référence | A mm | B mm | C mm | D mm |
|---------------------|------|------|------|------|
| CPI 081160RO | 31 | 18.5 | 16.5 | 10 |
| CPI 081161RO | 30 | 18.5 | 16.5 | 12 |
| CPI 081162RO | 31 | 18.5 | 16.5 | 12 |