

Prise rallonge filetée mâle cylindrique G 1/8



Longueur Maxi (mm)

50

Pression max d'utilisation

10 bar

Débit

30 l/min ($\Delta P = 0,5\text{bar}$)

Ø de passage

8 mm

Température

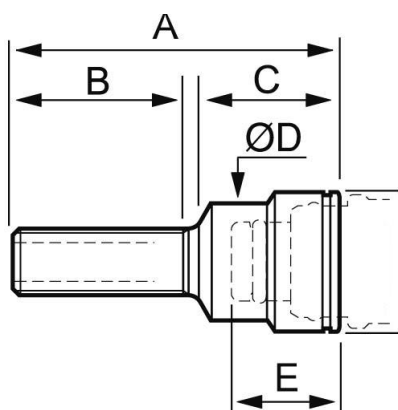
-15°C à +90°C

Matière

Corps laiton nickelé

Description

Référence	Longueur Maxi (mm)
CPI 081050F18	50
CPI 081100F18	100
CPI 081150F18	150



Dimensions

Référence	A mm	B mm	C mm	D mm	E mm
CPI 081050F18	50	16.5	21	17.5	16.4
CPI 081100F18	100	60	21	17.5	16.4
CPI 081150F18	150	60	21	17.5	16.4