

## Collier à 1 oreille acier traité avec bague INOX 301



Ø min./max. (mm)

7,5 - 8,5

Largeur de bande

(mm)

6

Conditionnement

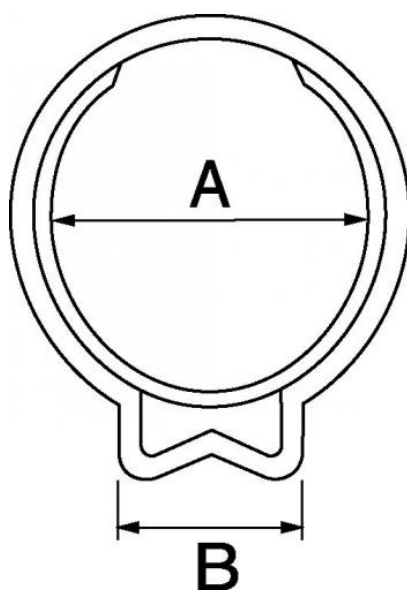
100

Point fort

Collier Inviolable

### Description

| Référence     | Ø min./max. (mm) | Largeur de bande (mm) | Conditionnement |
|---------------|------------------|-----------------------|-----------------|
| <b>0708EG</b> | 7,5 - 8,5        | 6                     | 100             |
| <b>0809EG</b> | 8 - 9,5          | 6                     | 100             |
| <b>0910EG</b> | 9 - 10,5         | 6,5                   | 100             |
| <b>1011EG</b> | 10 - 11,5        | 6,5                   | 100             |
| <b>1012EG</b> | 10,5 - 12,5      | 6,5                   | 100             |
| <b>1113EG</b> | 11,5 - 13,3      | 7                     | 100             |
| <b>1315EG</b> | 13 - 15,3        | 7                     | 100             |
| <b>1517EG</b> | 15 - 17,3        | 7                     | 100             |



### Dimensions

| Référence     | A mm | B mm |
|---------------|------|------|
| <b>0708EG</b> | 8.5  | 5.5  |
| <b>0809EG</b> | 9.5  | 6    |
| <b>0910EG</b> | 10.5 | 6.5  |
| <b>1011EG</b> | 11.5 | 7    |
| <b>1012EG</b> | 12.5 | 7.5  |
| <b>1113EG</b> | 13.3 | 8    |
| <b>1315EG</b> | 15.3 | 8.5  |
| <b>1517EG</b> | 17.3 | 9.5  |