

Prise droite préteflonnée fileté mâle conique



Filetage mâle BSPT

R 3/8

Pression max

d'utilisation

10 bar

Débit

85 l/min ($\Delta P = 0,5\text{bar}$)

Ø de passage

12 mm

Température

-15°C à +90°C

Matière

Corps laiton nickelé

Description

Référence

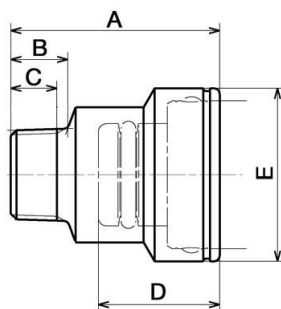
Filetage mâle BSPT

CPI 121162ET

R 3/8

CPI 121163ET

R 1/2



Dimensions

Référence	A mm	B mm	C mm	D mm	E mm
CPI 121162ET	38.5	10.5	8.5	22.4	32
CPI 121163ET	42	14	12	22.4	32