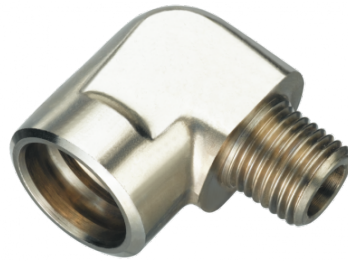


## Prise 90° fileté mâle conique



### Filetage mâle BSPT

R 1/8

### Pression max d'utilisation

10 bar

### Débit

30 l/min ( $\Delta P = 0,5\text{bar}$ )

### Ø de passage

8 mm

### Température

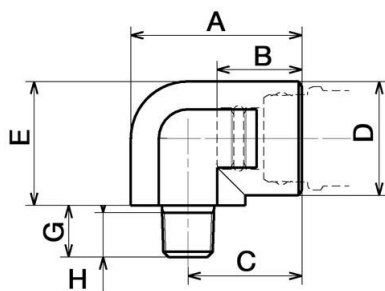
-15°C à +90°C

### Matière

Corps laiton nickelé

## Description

Référence	Filetage mâle BSPT
<b>CPI 081160RE</b>	R 1/8
<b>CPI 081161RE</b>	R 1/4
<b>CPI 081162RE</b>	R 3/8



### Dimensions

Référence	A mm	B mm	C mm	D mm	E mm
<b>CPI 081160RE</b>	33	16.4	22	22	24
<b>CPI 081161RE</b>	33	16.4	22	22	24
<b>CPI 081162RE</b>	33	16.4	22	22	24