

Prise droite préteflonnée fileté mâle conique



Filetage mâle BSPT

R 1/8

Pression max d'utilisation

10 bar

Débit

30 l/min ($\Delta P = 0,5\text{bar}$)

Ø de passage

8 mm

Température

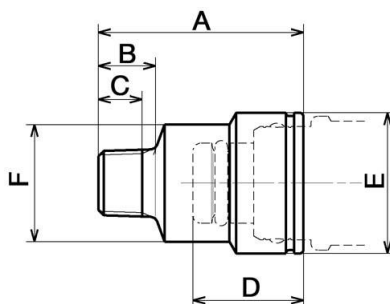
-15°C à +90°C

Matière

Corps laiton nickelé

Description

Référence	Filetage mâle BSPT
CPI 081160ET	R 1/8
CPI 081161ET	R 1/4
CPI 081162ET	R 3/8



Dimensions

Référence	A mm	B mm	C mm	D mm	E mm
CPI 081160ET	30.5	8.5	6.5	16.4	21
CPI 081161ET	31.5	10.5	9	16.4	21
CPI 081162ET	24	13	11	16.4	21