

## Prise droite filetée mâle conique



### Filetage mâle BSPT

R 1/8

### Pression max d'utilisation

10 bar

### Débit

30 l/min ( $\Delta P = 0,5\text{bar}$ )

### Ø de passage

8 mm

### Température

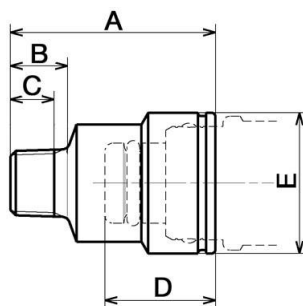
-15°C à +90°C

### Matière

Corps laiton nickelé

## Description

Référence	Filetage mâle BSPT
<b>CPI 081160</b>	R 1/8
<b>CPI 081161</b>	R 1/4
<b>CPI 081162</b>	R 3/8



### Dimensions

Référence	A mm	B mm	C mm	D mm	E mm
<b>CPI 081160</b>	30.5	8.5	6.5	16.4	21
<b>CPI 081161</b>	31.5	10.5	9	16.4	21
<b>CPI 081162</b>	24	13	11	16.4	21