

Prise rallonge filetée mâle cylindrique G 1/4



Longueur Maxi (mm)

50

Pression max
d'utilisation

10 bar

Débit

30 l/min ($\Delta P = 0,5\text{bar}$)

Ø de passage

8 mm

Température

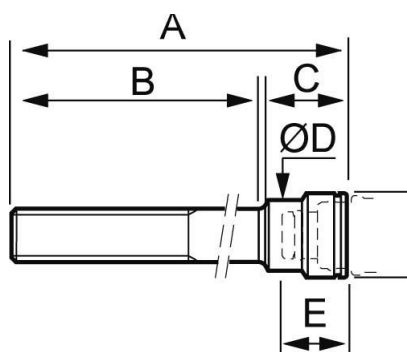
-15°C à +90°C

Matière

Corps laiton nickelé

Description

Référence	Longueur Maxi (mm)
CPI 081050F14	50
CPI 081100F14	100
CPI 081150F14	150
CPI 081200F14	200



Dimensions

Référence	A mm	B mm	C mm	D mm	E mm
CPI 081050F14	50	26.5	21	17.5	16.4
CPI 081100F14	100	60	21	17.5	16.4
CPI 081150F14	150	60	21	17.5	16.4
CPI 081200F14	200	60	21	17.5	16.4