

## Coude fileté mâle 90° conique



### Filetage mâle BSPT

R 1/8

### Pour tuyau Ø int. (mm)

4

### Technologie

Passage libre

### Pression d'utilisation

0 à 10 bar

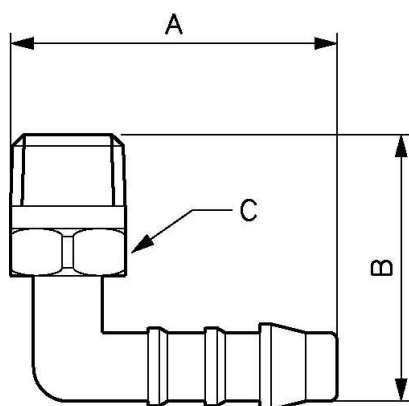
### Température

-10°C à + 80°C

## Description

Référence	Filetage mâle BSPT	Pour tuyau Ø int. (mm)
<b>JPL 51804</b>	R 1/8	4
<b>JPL 51404</b>	R 1/4	4
<b>JPL 51806</b>	R 1/8	6
<b>JPL 51406</b>	R 1/4	6
<b>JPL 53806</b>	R 3/8	6
<b>JPL 51808</b>	R 1/8	8
<b>JPL 51408</b>	R 1/4	8
<b>JPL 53808</b>	R 3/8	8
<b>JPL 51410</b>	R 1/4	10

Référence	Filetage mâle BSPT	Pour tuyau Ø int. (mm)
<b>JPL 53810</b>	R 3/8	10



### Dimensions

Référence	A mm	B mm	C mm
<b>JPL 51804</b>	27	19	10
<b>JPL 51404</b>	46	37	14
<b>JPL 51806</b>	34	25	10
<b>JPL 51406</b>	37	30	14
<b>JPL 53806</b>	38	31	17
<b>JPL 51808</b>	41	38	14
<b>JPL 51408</b>	41	32	14
<b>JPL 53808</b>	46	37	17
<b>JPL 51410</b>	46	37	14
<b>JPL 53810</b>	48	36	17