

## Pièces détachées pour purges temporisées

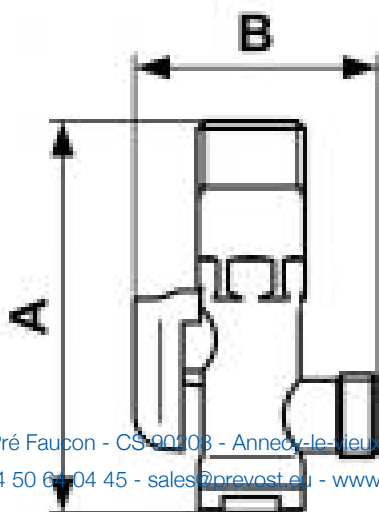
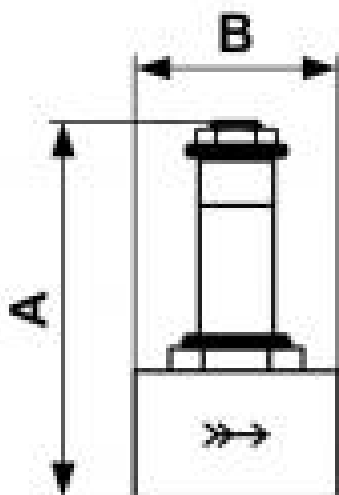
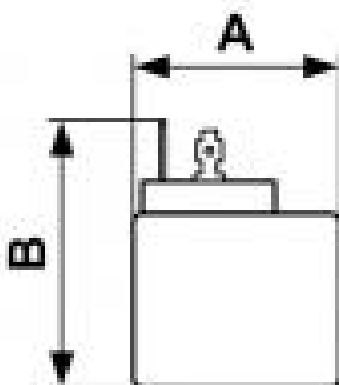
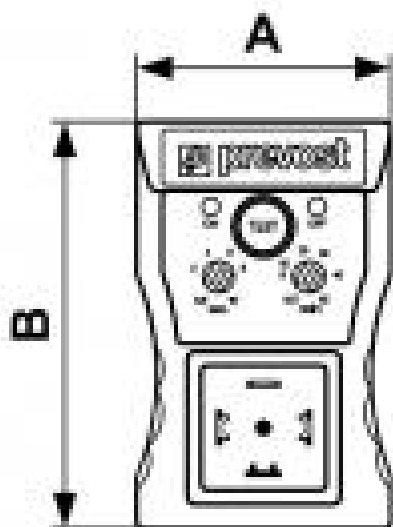


<u>Désignation</u> (2) Bobine	<u>Tension d'alimentation</u> 24V-50/60 Hz	<u>Pression d'utilisation</u> 0 à 16 bar	<u>Ø de passage</u> 4,5 mm
<u>Température</u> +2°C à +55°C	<u>Fréquence d'ouverture</u> 0,5 - 45 min	<u>Durée d'ouverture</u> 0,5-10 sec	<u>Tension d'alimentation</u> 24 - 220 V 50/60 HZ

Description		
Référence	Désignation	Tension d'alimentation
<b>BOB 24VA</b>	(2) Bobine	24V-50/60 Hz
<b>BOB 48VA</b>	(2) Bobines	48V-50/60 Hz
<b>BOB 110VA</b>	(2) Bobine	110V-50/60 Hz
<b>BOB 220VA</b>	(2) Bobine 50-60 Hz Voltage standard 220 V	220V-50/60 Hz

Référence	Désignation	Tension d'alimentation
<b>ELV 14HP</b>	(3) Electrovanne Haute pression 0 à 40 bar	
<b>ELV 14INOX</b>	(3) Electrovanne inox 304	
<b>TEMP SE</b>	(1) Timer seul	
<b>COL 1238</b>	(4) Collecteur d'impuretés avec vanne d'isolement	
<b>TEMP CONNECT</b>	(5) Connecteur d'alimentation électrique	





## Dimensions

Référence	A mm	B mm
<b>BOB 24VA</b>	41	53
<b>BOB 48VA</b>	41	53
<b>BOB 110VA</b>	41	53
<b>BOB 220VA</b>	41	53
<b>ELV 14HP</b>	74	40
<b>ELV 14INOX</b>	74	40
<b>TEMP SE</b>	43	74
<b>COL 1238</b>	77	48
<b>TEMP CONNECT</b>	1.772	0.984