

Raccord mâle cylindrique tournant / femelle cylindrique (monopiece)



Filetage mâle BSPP

G 1/2

Filetage femelle BSPP

G 1/2

Pression d'utilisation

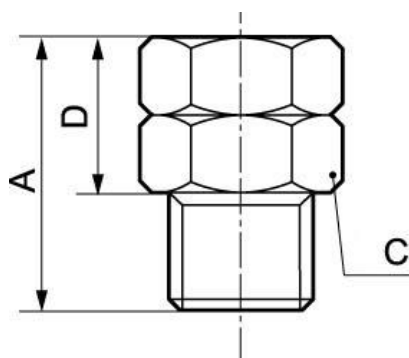
0 à 25 bar

Matière

Acier INOX 316

Description

Référence	Filetage mâle BSPP	Filetage femelle BSPP
A35 1212I	G 1/2	G 1/2
A35 1234I	G 1/2	G 3/4



Dimensions

Référence	A mm	C mm	D mm
A35 1212I	40	22	28
A35 1234I	40	30	28