

Y mâle conique au centre / femelle cylindrique x2 - YM



Entrée filetage mâle

BSPT

R 1/8

Sortie filetage femelle

BSPP (x2)

G 1/8

Pression d'utilisation

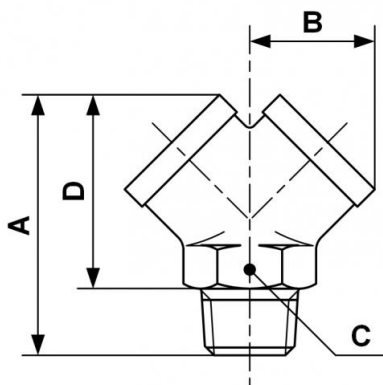
0 à 15 bar

Matière

Laiton et laiton nickelé

Description

| Référence | Entrée filetage mâle BSPT | Sortie filetage femelle BSPP (x2) |
|-------------|---------------------------|-----------------------------------|
| Y18M | R 1/8 | G 1/8 |
| Y14M | R 1/4 | G 1/4 |
| Y38M | R 3/8 | G 3/8 |
| Y12M | R 1/2 | G 1/2 |



Dimensions

| Référence | A mm | B mm | C mm | D mm |
|-------------|------|------|------|------|
| Y18M | 32 | 14.5 | 13 | 24 |
| Y14M | 38 | 18 | 17 | 27 |
| Y38M | 42.5 | 20.5 | 20 | 31 |
| Y12M | 53 | 26.5 | 25 | 39 |