

## Y égal femelle cylindrique - Y



**Entrée filetage femelle**

**BSPP**

G 1/8

**Sortie filetage femelle**

**BSPP (x2)**

G 1/8

**Pression d'utilisation**

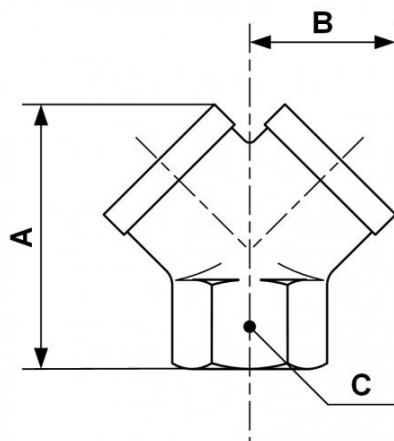
0 à 15 bar

**Matière**

Laiton et laiton nickelé

### Description

Référence	Entrée filetage femelle BSPP	Sortie filetage femelle BSPP (x2)
<b>Y18</b>	G 1/8	G 1/8
<b>Y14</b>	G 1/4	G 1/4
<b>Y38</b>	G 3/8	G 3/8
<b>Y12</b>	G 1/2	G 1/2
<b>Y34</b>	G 3/4	G 3/4



### Dimensions

Référence	A mm	B mm	C mm
<b>Y18</b>	26.5	14.5	13
<b>Y14</b>	32	18	17
<b>Y38</b>	37	20.5	20
<b>Y12</b>	45	26.5	25
<b>Y34</b>	68.5	36	38.5