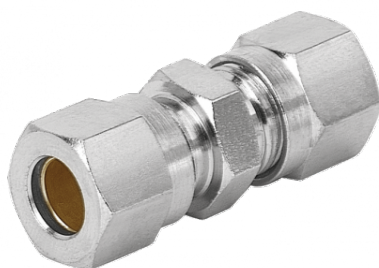


Union égale - RO3



Pour tube Ø ext. (mm)

4

Pression max
d'utilisation

60 bar

Température

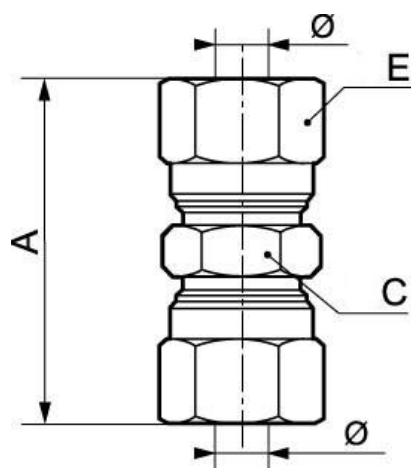
-40°C à +240°C

Matière

Laiton nickelé

Description

Référence	Pour tube Ø ext. (mm)
RO3 4	4
RO3 6	6
RO3 8	8
RO3 10	10
RO3 12	12



Dimensions

Référence	A mm	C mm	E mm
RO3 4	35	10	10
RO3 6	36	12	12
RO3 8	39	14	14
RO3 10	50	17	19
RO3 12	50	19	22