

Coude mâle 90° conique - RB5



Filetage mâle BSPT

R 1/8

Pour tube Ø (mm)

6 x 4

Pression max d'utilisation

15 bar

Température

-20°C à +80°C

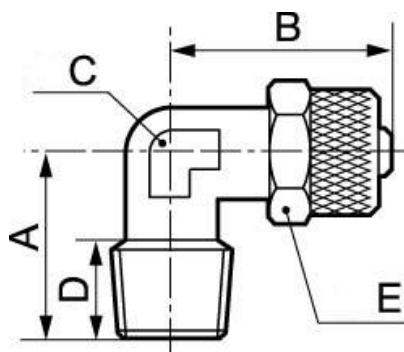
Matière

Laiton nickelé

Description

| Référence | Filetage mâle BSPT | Pour tube Ø (mm) |
|----------------|--------------------|------------------|
| RB5 618 | R 1/8 | 6 x 4 |
| RB5 614 | R 1/4 | 6 x 4 |
| RB5 818 | R 1/8 | 8 x 6 |
| RB5 814 | R 1/4 | 8 x 6 |
| RB5 838 | R 3/8 | 8 x 6 |

| Référence | Filetage mâle BSPT | Pour tube Ø (mm) |
|-----------------|--------------------|------------------|
| RB5 1014 | R 1/4 | 10 x 8 |
| RB5 1038 | R 3/8 | 10 x 8 |
| RB5 1238 | R 3/8 | 12 x 10 |



Dimensions

| Référence | A mm | B mm | C mm | D mm | E mm |
|-----------------|------|------|------|------|------|
| RB5 618 | 17 | 22 | 9 | 7 | 12 |
| RB5 614 | 20 | 22 | 9 | 10 | 12 |
| RB5 818 | 18 | 23 | 12 | 8 | 14 |
| RB5 814 | 20 | 22 | 12 | 10 | 14 |
| RB5 838 | 21 | 21 | 9 | 12 | 16 |
| RB5 1014 | 20.5 | 25 | 12 | 10 | 16 |
| RB5 1038 | 22 | 23 | 11 | 12 | 14 |
| RB5 1238 | 24 | 31 | 17 | 12 | 19 |