

## Prolongateur mâle cylindrique / femelle cylindrique - A5 RL



Filetage mâle BSPP

G 1/8

Filetage femelle BSPP

G 1/8

Pression d'utilisation

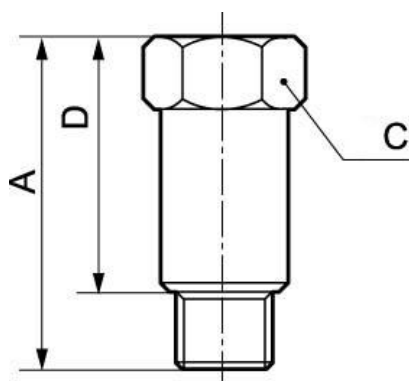
0 à 15 bar

Matière

Laiton et laiton nickelé

### Description

Référence	Filetage mâle BSPP	Filetage femelle BSPP
<b>A5 1818RL</b>	G 1/8	G 1/8
<b>A5 1414RL</b>	G 1/4	G 1/4
<b>A5 3838RL</b>	G 3/8	G 3/8
<b>A5 1212RL</b>	G 1/2	G 1/2



### Dimensions

Référence	A mm	C mm	D mm
<b>A5 1818RL</b>	42	14	36
<b>A5 1414RL</b>	51	17	43
<b>A5 3838RL</b>	41	22	32
<b>A5 1212RL</b>	36	27	26