

## Bouchon mâle cylindrique 6 pans creux - A20



### Filetage mâle BSPP

G 1/8

### Serrage

Clé BTR de 5

### Pression d'utilisation

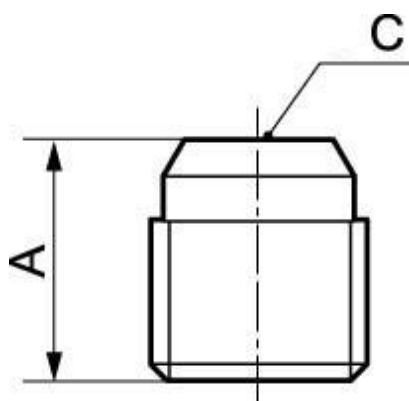
0 à 15 bar

### Matière

Laiton et laiton nickelé

## Description

Référence	Filetage mâle BSPP	Serrage
<b>A20 18</b>	G 1/8	Clé BTR de 5
<b>A20 14</b>	G 1/4	Clé BTR de 6
<b>A20 38</b>	G 3/8	Clé BTR de 8
<b>A20 12</b>	G 1/2	Clé BTR de 10



### Dimensions

Référence	A mm	C mm
<b>A20 18</b>	8	5
<b>A20 14</b>	10	6
<b>A20 38</b>	10	8
<b>A20 12</b>	12	10