

## Bouchon mâle conique 6 pans - A18



### Filetage mâle BSPT

R 1/8

### Pression d'utilisation

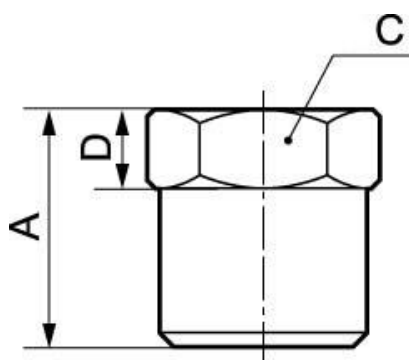
0 à 15 bar

### Matière

Laiton et laiton nickelé

## Description

Référence	Filetage mâle BSPT
<b>A18 18</b>	R 1/8
<b>A18 14</b>	R 1/4
<b>A18 38</b>	R 3/8
<b>A18 12</b>	R 1/2
<b>A18 34</b>	R 3/4



### Dimensions

Référence	A mm	C mm	D mm
<b>A18 18</b>	12	10	4.5
<b>A18 14</b>	15	14	4.5
<b>A18 38</b>	16	17	4.5
<b>A18 12</b>	17	22	5.5
<b>A18 34</b>	21	27	5.5