

## Micro té mâle cylindrique latéral - RLT AG



### Filetage mâle métrique

M3

### Pour tube Ø ext. (mm)

4

### Pression d'utilisation

0 à 10 bar

### Température

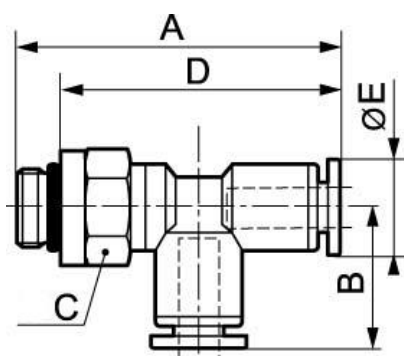
0°C à + 60°C

### Matière

Polymère et laiton nickelé

## Description

Référence	Filetage mâle métrique	Pour tube Ø ext. (mm)
<b>RLT AG04M3</b>	M3	4
<b>RLT AG04M5</b>	M5	4
<b>RLT AG06M5</b>	M5	6



### Dimensions

Référence	A mm	B mm	C mm	D mm	E mm
<b>RLT AG04M3</b>	29.5	13.8	8	26.5	8.5
<b>RLT AG04M5</b>	30	13.8	8	26.5	8.5
<b>RLT AG06M5</b>	34.7	13.5	10	31.2	10.5