

Té mâle au centre cylindrique orientable - RIT CG



Filetage mâle BSPP

G 1/8

Pour tube Ø ext. (mm)

4

Pression d'utilisation

0 à 16 bar

Température

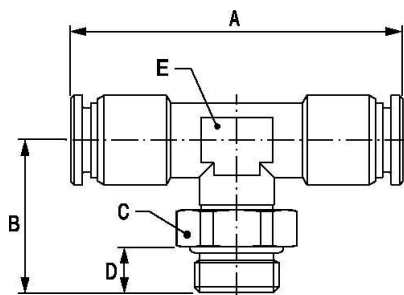
0°C à +120°C

Matière

Acier Inox AISI 316

Description

Référence	Filetage mâle BSPP	Pour tube Ø ext. (mm)
RIT CG0400	G 1/8	4
RIT CG0600	G 1/8	6
RIT CG0601	G 1/4	6
RIT CG0800	G 1/8	8
RIT CG0801	G 1/4	8
RIT CG0802	G 3/8	8



Dimensions

Référence	A mm	B mm	C mm	D mm
RIT CG0400	35	16	13	5
RIT CG0600	37	17	13	5
RIT CG0601	39	20	17	7
RIT CG0800	40	18	13	5
RIT CG0801	43	21	17	7
RIT CG0802	45	22	19	8