

## Té égal femelle cylindrique / mâle conique latéral - A13



### Filetage femelle BSPP

G 1/8

### Filetage mâle BSPT

R 1/8

### Pression d'utilisation

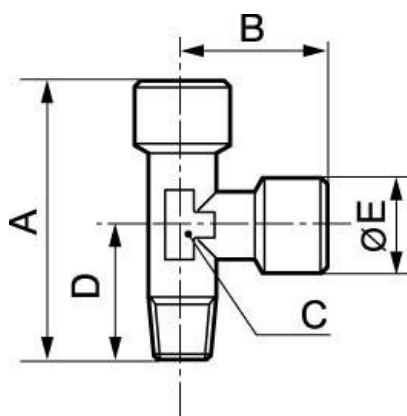
0 à 15 bar

### Matière

Laiton et laiton nickelé

## Description

Référence	Filetage femelle BSPP	Filetage mâle BSPT
<b>A13 1818</b>	G 1/8	R 1/8
<b>A13 1414</b>	G 1/4	R 1/4
<b>A13 3838</b>	G 3/8	R 3/8
<b>A13 1212</b>	G 1/2	R 1/2
<b>A13 3434</b>	G 3/4	R 3/8
<b>A13 0101</b>	G 1	R 1



### Dimensions

Référence	A mm	B mm	C mm	D mm	E mm
<b>A13 1818</b>	37	21	10	16.5	13.5
<b>A13 1414</b>	50.5	26	13	24.5	17
<b>A13 3838</b>	56	28.5	15	26	20.5
<b>A13 1212</b>	66	34.5	20	30	25.5
<b>A13 3434</b>	69.5	37	25	33	32
<b>A13 0101</b>	84	45	30	39	39