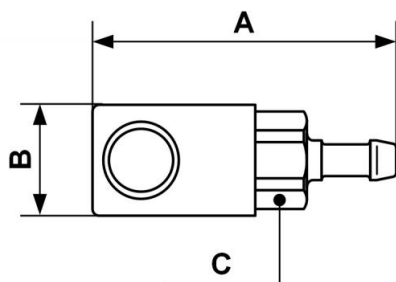


Raccord pour flexibles



<p><u>Pour tuyau Ø int. (mm)</u></p> <p>6</p>	<p><u>Technologie</u></p> <p>Déconnexion bouton</p>	<p><u>Pression d'utilisation</u></p> <p>0 à 12 bar</p>	<p><u>Débit sous 6 bar</u></p> <p>750 l/min ($\Delta P = 0,6$ bar)</p>
<p><u>Ø de passage</u></p> <p>6 mm</p>	<p><u>Température</u></p> <p>-15°C à +70°C</p>	<p><u>Matière</u></p> <p>Acier traité</p>	<p><u>Point fort</u></p> <p>Anti-statique</p>

Description	
Référence	Pour tuyau Ø int. (mm)
IRM 061806	6
IRM 061808	8
IRM 061810	10
IRM 061813	13



Dimensions

Référence	A mm	B mm	C mm
IRM 061806	76.5	26	23
IRM 061808	76.5	26	23
IRM 061810	76.5	26	23
IRM 061813	81.5	26	23