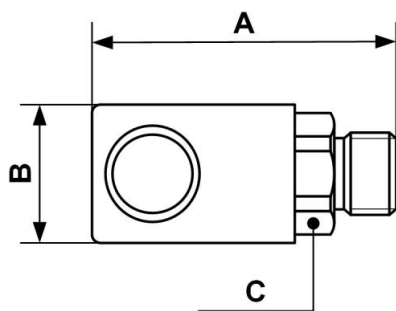


Raccord fileté mâle cylindrique



<p>Filetage mâle BSPP</p> <p>G 1/4</p>	<p>Technologie</p> <p>Déconnexion bouton</p>	<p>Pression d'utilisation</p> <p>0 à 12 bar</p>	<p>Débit sous 6 bar</p> <p>750 l/min ($\Delta P = 0,6$ bar)</p>
<p>Ø de passage</p> <p>6 mm</p>	<p>Température</p> <p>-15°C à +70°C</p>	<p>Matière</p> <p>Acier traité</p>	<p>Point fort</p> <p>Anti-statique</p>

Description	
Référence	Filetage mâle BSPP
IRM 061151	G 1/4
IRM 061152	G 3/8
IRM 061153	G 1/2



Dimensions

Référence	A mm	B mm	C mm
IRM 061151	60.5	26	23
IRM 061152	60.5	26	23
IRM 061153	62.5	26	23