

Raccord fileté femelle cylindrique



Filetage femelle

G 1/4

Technologie

Déconnexion bouton

Pression d'utilisation

0 à 12 bar

Débit sous 6 bar

750 l/min ($\Delta P = 0,6$ bar)

Ø de passage

6 mm

Température

-15°C à +70°C

Matière

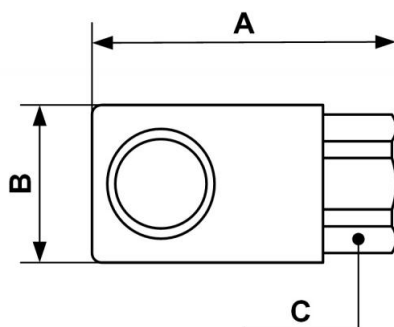
Acier traité

Point fort

Anti-statique

Description

| Référence | Filetage femelle |
|-------------------|------------------|
| IRM 061101 | G 1/4 |
| IRM 061102 | G 3/8 |
| IRM 061103 | G 1/2 |
| IRM 061314 | M14 x 1,25 |



| Dimensions | | | |
|------------|------|------|------|
| Référence | A mm | B mm | C mm |
| IRM 061101 | 52.5 | 26 | 23 |
| IRM 061102 | 60.5 | 26 | 23 |
| IRM 061103 | 83.5 | 26 | 25 |
| IRM 061314 | 54.5 | 26 | 23 |