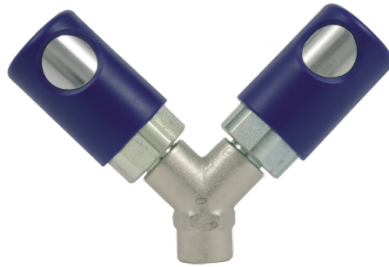


## Distributeur fixe à 2 directions fileté femelle cylindrique



**Filetage femelle BSPP**

G 1/4

**Technologie**

Déconnexion bouton

**Pression d'utilisation**

0 à 12 bar

**Débit sous 6 bar**

800 l/min ( $\Delta P = 0,6$  bar)

**Température**

-15°C à +70°C

**Matière**

Corps composite

**Point fort**

Anti-rayures

### Description

Référence

Filetage femelle BSPP

**IRC 068101**

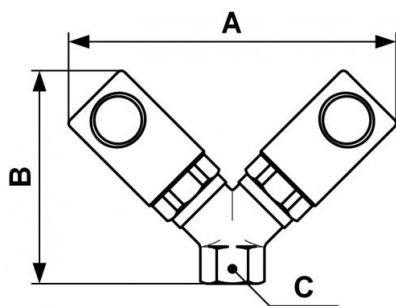
G 1/4

**IRC 068102**

G 3/8

**IRC 068103**

G 1/2



### Dimensions

Référence	A mm	B mm	C mm
<b>IRC 068101</b>	116	77	23
<b>IRC 068102</b>	120	82	23
<b>IRC 068103</b>	128	93	23