

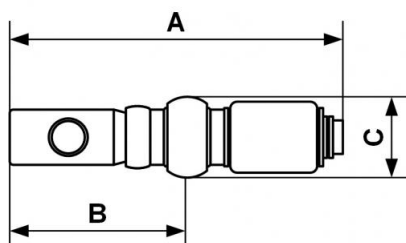
Raccord orientable pour flexibles



<u>Pour tuyau Ø int. (mm)</u> 6	<u>Technologie</u> Déconnexion bouton	<u>Pression d'utilisation</u> 0 à 12 bar	<u>Débit sous 6 bar</u> 1950 l/min ($\Delta P = 0,6$ bar)
<u>Ø de passage</u> 8 mm	<u>Température</u> -15°C à +70°C	<u>Point fort</u> Anti-rayures	

Description

Référence	Pour tuyau Ø int. (mm)
IRC 081806FA	6
IRC 081808FA	8
IRC 081810FA	10
IRC 081813FA	13



Dimensions

Référence	A mm	B mm	C mm
IRC 081806FA	185	68	36
IRC 081808FA	185.2	68.5	40
IRC 081810FA	185.2	68.5	40
IRC 081813FA	185.2	68.5	40