

Raccord fileté mâle cylindrique



Filetage mâle BSPP

G 1/4

Technologie

Déconnexion bouton

Pression d'utilisation

0 à 12 bar

Débit sous 6 bar

1950 l/min ($\Delta P = 0,6$ bar)

Ø de passage

8 mm

Température

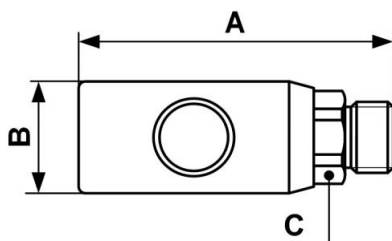
-15°C à +70°C

Point fort

Anti-rayures

Description

Référence	Filetage mâle BSPP
IRC 081151	G 1/4
IRC 081152	G 3/8
IRC 081153	G 1/2



Dimensions

Référence	A mm	B mm	C mm
IRC 081151	90.5	33	25
IRC 081152	91.5	33	25
IRC 081153	93.5	33	25