

Raccord fileté femelle cylindrique



Filetage femelle BSPP

G 1/4

Technologie

Déconnexion bouton

Pression d'utilisation

0 à 12 bar

Débit sous 6 bar

800 l/min ($\Delta P = 0,6$ bar)

Température

-15°C à +70°C

Matière

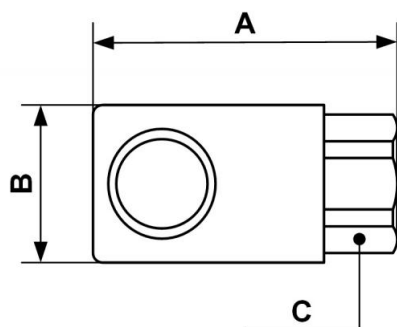
Corps composite

Point fort

Anti-rayures

Description

Référence	Filetage femelle BSPP
IRC 061101	G 1/4
IRC 061102	G 3/8
IRC 061103	G 1/2



Dimensions			
Référence	A mm	B mm	C mm
IRC 061101	54	28	23
IRC 061102	62	28	23
IRC 061103	65	28	25